



Bu proje Avrupa Birliđi ve Trkiye Cumhuriyeti tarafından finanse edilmektedir.



Trkiye ve AB Arasında Őehir EŐleŐtirme Projesi

AB Mktesebatı Fasılları Alanında Kapasite

GeliŐtirme Eđitimleri

AB Mali Yardımları (IPA)

evre Sektr

28 Kasım 2018

Ankara

Őehir EŐleŐtirme Projesi

www.yereldeab.org.tr





Bu proje Avrupa Birliđi ve Türkiye Cumhuriyeti tarafından finanse edilmektedir.



İÇERİK

- **AB Mali Yardımları**
- **Çevre Sektörü Yatırım İhtiyaçları**
- **Çevre ve İklim Eylemi Sektör Operasyonel Programı**
 - **Programlama Süreci**
 - **Proje Başvuru Süreci**
 - **İhale Süreci**
 - **Sözleşme Yönetimi Süreci**
 - **İzleme Süreci**
- **Tanıtım Videosu**



Bu proje Avrupa Birliđi ve Türkiye Cumhuriyeti tarafından finanse edilmektedir.



AB MALİ YARDIMLARI

Adaylık Öncesi Mali Yardımlar

1964–1995: 1963 tarihli Türkiye-AT Ortaklık Anlaşması (1 milyar avro kredi)

1996–1999:

Türkiye ile AT arasında bir Gümrük Birliđi Anlaşması , toplam yardım 755,3 milyon avro tutarında kredi

MEDA-I: 1996–1999 376 milyon avro

EUROMED: 1997–1999 dönemi için 205 milyon avro tutarında kredi

Adaylık Sonrası Dönem (2000-2006)

2002-2006 döneminde Türkiye yaklaşık 1,3 milyar avroluk fonu toplam 164 proje için kullanmıştır

Söz konusu fonlar kurumsal yapılanma (%30), AB müktesebatına uyum (%35) ile ekonomik ve sosyal uyumun (%35) temini için kullanılmıştır.

(Kaynak: Dışişleri Bakanlığı-AB Başkanlığı)



Bu proje Avrupa Birliği ve Türkiye Cumhuriyeti tarafından finanse edilmektedir.



Katılım Öncesi Mali Yardım Aracı

Katılım Öncesi Yardım Aracı (Instrument for Pre-accession Assistance - IPA)

Avrupa Birliği 2007 – 2013 yıllarına ait bütçe aday ve potansiyel aday ülkelere yapılan mali yardımlar Katılım Öncesi Yardım Aracı (IPA) adı altında birleştirilmiştir.

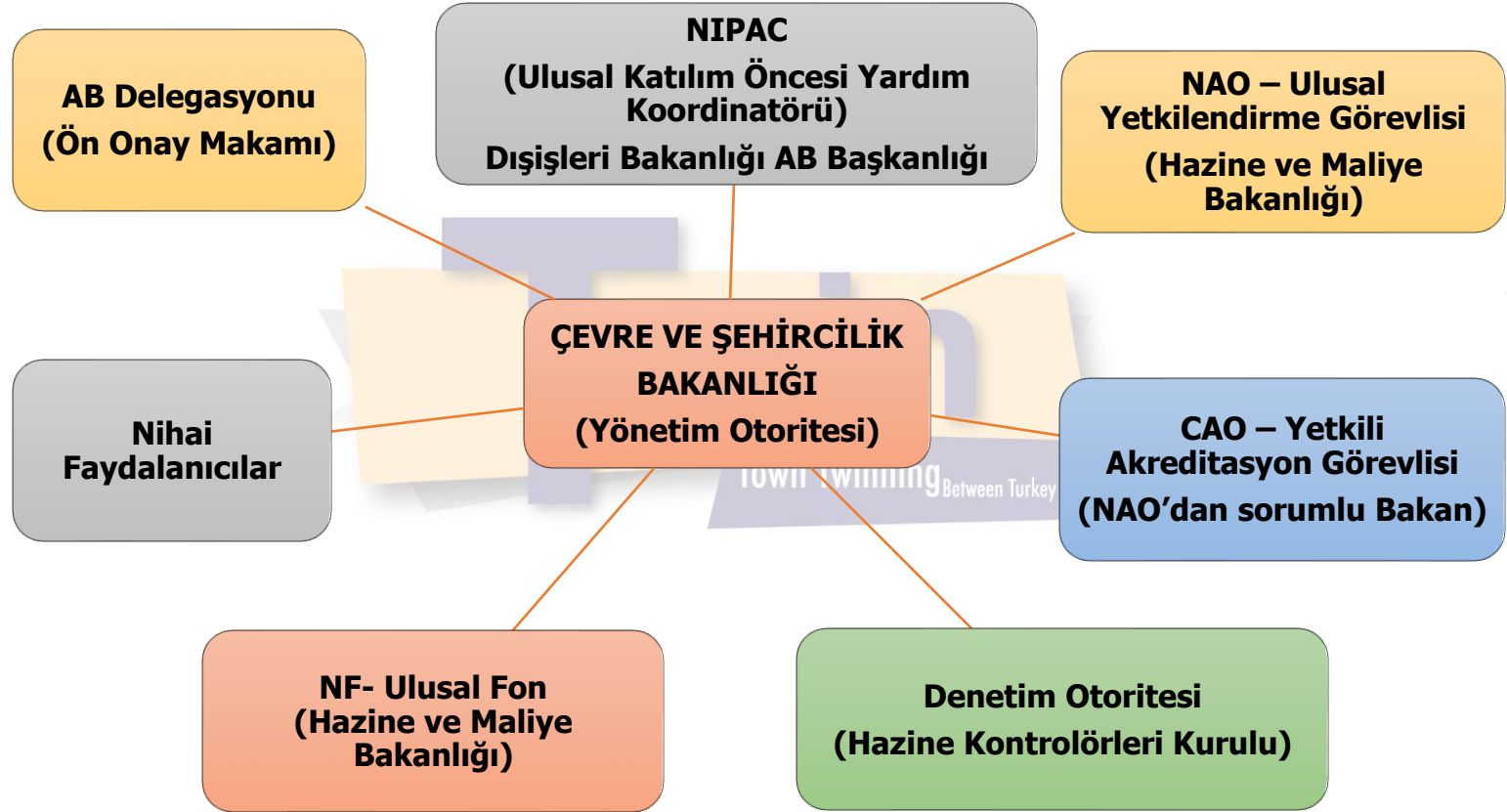
BİLEŞEN	2007	2008	2009	2010	2011	2012	2013	TOPLAM
I. Geçiş Dönemi Desteği ve Kurumsal Yapılanma	256,7	256,1	239,6	217,8	231,3	227,5	238,5	1.667,5
II. Sınır Ötesi İşbirliği	2,1	2,9	3,0	3,1	5,1	2,2	2,2	20,6
III. Bölgesel Kalkınma	167,5	173,8	182,7	238,1	293,4	356,1	366,9	1.778,4
IV. İnsan Kaynaklarının Geliştirilmesi	50,2	52,9	55,6	63,4	77,6	83,2	91,2	474,1
V. Kırsal Kalkınma	20,7	53,0	85,5	131,3	172,5	187,4	204,2	854,6
TOPLAM:	497,2	538,7	566,4	653,7	779,9	856,3	903,0	4.795,2



Bu proje Avrupa Birliği ve Türkiye Cumhuriyeti tarafından finanse edilmektedir.



MERKEZİ OLMAYAN YAPILANMA SİSTEMİ (DIS)



Şehir Eşleştirme Projesi

www.yereldeab.org.tr



4.12.2018





Bu proje Avrupa Birliđi ve Türkiye Cumhuriyeti tarafından finanse edilmektedir.



IPA I DÖNEMİ BÜTÇE TAHSİSATI

11.5 Milyar Avro

Aday Ülkeler
Toplam Tahsisatı

4.9 Milyar Avro

Ülkemiz Tahsisatı



705 Milyon Avro

Çevre Operasyonel Programı
(Avrupa Birliđi Hibesi)

Şehir Eşleřtirme Projesi

www.yereldeab.org.tr





Bu proje Avrupa Birliđi ve Türkiye Cumhuriyeti tarafından finanse edilmektedir.



IPA I DÖNEMİ GERÇEKLEŞEN HARCAMA

YIL	TUTAR (AB Hibesi + Ulusal Katkı) (AVRO)
2010	119.265
2011	34.037.384
2012	35.953.276
2013	74.390.513
2014	83.749.917
2015	168.581.340
2016	79.335.367
2017	228.129.367
TOPLAM	704.296.430



Bu proje Avrupa Birliđi ve Türkiye Cumhuriyeti tarafından finanse edilmektedir.



IPA I PROJELERİNE GENEL BAKIŞ

2007 - 2013 yıllarını kapsayan ve 2017 yılı sonu itibari ile kapanış aşamasında olan IPA-I döneminin Çevre Operasyonel Programı kapsamında; Bakanlığımızca toplam bütçesi yaklaşık 981 Milyon Avro olan 39 adet çevre altyapı projesi için Avrupa Komisyonu'na başvuru yapılmış olup, bunlardan 4'ü katı atık ve 27'si su projesi olmak üzere **toplam bütçesi yaklaşık 700 milyon Avro olan 31 adet çevre altyapı projesi ve 7 adet kapasite geliştirme (teknik destek) projesi hayata geçirilmiştir.**

Gerçekleştirilen 700 milyon Avro'luk yatırımın yaklaşık 100 milyon Avro'su ülkemiz tarafından karşılanmış olup, **600 milyon Avro'luk AB hibesinin yaklaşık 100 milyon Avro'su katı atık projeleri, 500 milyon Avro'su ise su projeleri için kullanılmıştır.**



Bu proje Avrupa Birliđi ve Türkiye Cumhuriyeti tarafından finanse edilmektedir.



IPA I PROJELERİNE GENEL BAKIŞ (devam)

Gerçekleştirilen 27 adet su projesinin 4'ü içme suyu, 16'sı atıksu, 7'si ise hem atıksu hem de içme suyunu kapsayan entegre su projeleri olup; bu projeler kapsamında, **24 adet atıksu arıtma tesisi, 54 adet pompa istasyonu, yaklaşık 110 bin metreküp kapasiteli su depolama tankları, 1200 km içme suyu şebekesi ve 1250 km atıksu kolektör hattı inşa edilmiştir.**

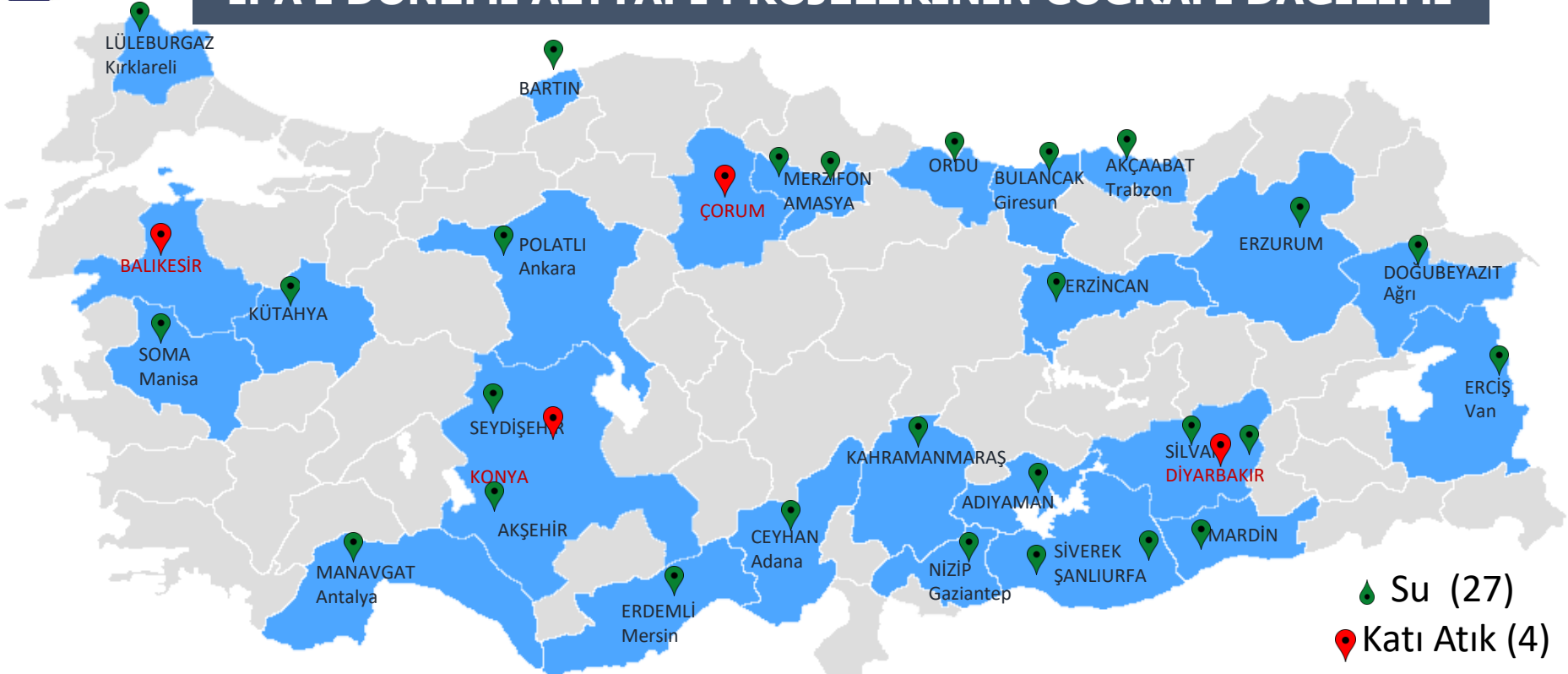
Town Twinning
Between Turkey and the EU



Bu proje Avrupa Birliği ve Türkiye Cumhuriyeti tarafından finanse edilmektedir.



IPA I DÖNEMİ ALTYAPI PROJELERİNİN COĞRAFİ DAĞILIMI



💧 Su (27)

📍 Katı Atık (4)

%42'si Güneydoğu Anadolu, %24'ü İç Anadolu, %9'u Akdeniz, %9'u Ege, %8'i Doğu Anadolu, %7'si Karadeniz ve %1'i Marmara Bölgesi'nde yer almakta olup; toplam **44 belediye ve 9 milyon kişi** yararlanmaktadır.

Bkz. Proje Listesi

Şehir Eşleştirme Projesi

www.yereldeab.org.tr





Bu proje Avrupa Birliđi ve Türkiye Cumhuriyeti tarafından finanse edilmektedir.



IPA II (2014-2020)

PROGRAM/SEKTÖR	FON TUTARI
Demokrasi ve Yönetişim	935,0
Adalet, İçişleri ve Temel Haklar	511,5
Enerji	69,70
Tarım ve Kırsal Kalkınma	718,4
Ulaştırma	372,0
Çevre ve İklim	369,7
Rekabetçilik ve Yenilik	256,5
İstihdam, İnsan Kaynaklarının Gelişimi, Sosyal Politikalar	317,6
TOPLAM	3550,3



Bu proje Avrupa Birliği ve Türkiye Cumhuriyeti tarafından finanse edilmektedir.



AB Mevzuatına Uyum Çerçevesinde Çevre Yatırım İhtiyacı

Çevresel Yatırım İhtiyacı (Milyar €)		Yapılmış olan Çevresel Yatırımlar (Milyar €)		Çevresel Yatırım Açığı (Milyar €)	
2007-2023 dönemi	58.5	2007	3.3	2013-2023 dönemi	43.5
		2008	2.6		
		2009	2		
		2010	2.2		
		2011	2.3		
		2012	2.6		
		<u>Toplam</u>	<u>15</u>		



Bu proje Avrupa Birliđi ve Türkiye Cumhuriyeti tarafından finanse edilmektedir.



Çevre ve İklim Deđişikliđi Sektör Operasyonel Programı 2014-2020

- 11 Mart 2014 tarih ve 231/2014 sayılı Konsey **IPA Tüzüğü**
- 2 Mayıs 2014 tarih ve 447/2014 sayılı Komisyon **IPA Uygulama Tüzüğü**
- 11 Şubat 2015 tarihinde imzalanan **IPA II Çerçeve Anlaşması**
- 16 Nisan 2016 tarihli **Finansman Anlaşması** (Çevre ve İklim Eylemi Sektör Operasyonel Programı)



Bu proje Avrupa Birliđi ve Türkiye Cumhuriyeti tarafından finanse edilmektedir.



IPA II Dönemi Bütçe Tahsisi

11.7 Milyar Avro

Aday Ülkeler Toplam Bütçesi

4.45 Milyar Avro

Türkiye Bütçesi

644-368(*) Milyon Avro

Çevre ve İklim Eylemi Sektör
Operasyonel Programı

(*) IPA II bütçemizin 25 M Avro'su Dünya Bankası aracılığıyla İller Bankası A.Ş. Genel Müdürlüğümüz tarafından kullanılmaktadır.

Şehir Eşleştirme Projesi

www.yereldeab.org.tr





Bu proje Avrupa Birliđi ve Türkiye Cumhuriyeti tarafından finanse edilmektedir.



IPA II Dönemi Bütçe Tahsisatı (Yıllara Göre)

Tahsisata ait Yıllar (n+5)	Toplam IPA II Tahsisatı (AB Katkısı) (Milyon Avro)
2014	32
2015	65
2016	85
2017	85
2018	49
2019	26
2020	26
Toplam 2014-2020	368



Bu proje Avrupa Birliđi ve Türkiye Cumhuriyeti tarafından finanse edilmektedir.



IPA II Dönemi için Hazırlanan Projeler

Proje Türü		Proje Sayısı
Su	İçme Suyu	3
	Atıksu	12
	Entegre Su	8
Katı Atık Yönetimi		11
Kapasite Geliştirme		38
TOPLAM		72



Bu proje Avrupa Birliđi ve Türkiye Cumhuriyeti tarafından finanse edilmektedir.



IPA II Dönemi için Hazırlanan Altyapı Projelerinin Coğrafi Dağılımı



Şehir Eşleştirme Projesi

www.yereldeab.org.tr



📍 Su (23)

📍 Katı Atık (11)





Bu proje Avrupa Birliđi ve Türkiye Cumhuriyeti tarafından finanse edilmektedir.



ESOP

- Eylem 1 – Su
- Eylem 2 – Atık
- Eylem 3 – Sürdürülebilir Kalkınma için Çevresel Yönetim





Bu proje Avrupa Birliği ve Türkiye Cumhuriyeti tarafından finanse edilmektedir.



Proje Döngüsü Yönetimi



Şehir Eşleştirme Projesi

www.yereldeab.org.tr





Bu proje Avrupa Birliđi ve Türkiye Cumhuriyeti tarafından finanse edilmektedir.



Programlama

- Sektör Öncelikleri
 - Eylem 1, 2 & 3
- Proje Havuzu Belirleme
 - Proje tekliflerini toplama
- Önceliklendirme (AB PEPA Metodolojisi)
 - Metodoloji
 - Çalıştay
 - Puanlama
 - Sıralama



Bu proje Avrupa Birliđi ve Türkiye Cumhuriyeti tarafından finanse edilmektedir.



ALTYAPI PROJELERİNİN ÖNCELİKLENDİRMESİ

• Önceliklendirme ve Seçme Kriterleri

1. Çevresel Kriterler
2. Finansal Kriterler
3. Ekonomik Kriterler
4. Teknik Kriterler
5. Sosyal ve Politik Kriterler
6. Kurumsal Kriterler

AVRUPA BİRLİĐİ VE DİŐ İLİŐKİLER DAİRESİ BAŐKANLIĐI

Őehir EŐleŐtirme Projesi

www.yereldeab.org.tr





Bu proje Avrupa Birliđi ve Türkiye Cumhuriyeti tarafından finanse edilmektedir.



Önceliklendirme

Kriterler	Alt kriterler	Ağırlık
Çevre kriterleri	Çevresel yararlar	% 3,49
	Sađlık açısından yararları	% 3,70
	Çevresel stratejiler	% 3,13
	Çevresel etkiler	% 3,09
	Sınır ötesi etkiler	% 2,24
Mali kriterler	İlgili sözleşmeler	% 2,69
	Sermaye maliyeti	% 3,40
	İşletme ve bakım maliyeti	% 3,45
Ekonomik kriterler	Garantiye alınan finansman	% 3,31
	Bedellerin karşılanabilirliđi	% 3,13
	Yatırımların ödenebilirliđi	% 3,31
Teknik kriterler	Projenin büyüklüđü	% 4,04
	Projenin tipi	% 3,74
	Projenin karmaşıklıđı	% 3,48
	Projenin hazır olma durumu	% 3,44
Siyasi kriterler	Halkın desteđi / muhalefeti	% 4,36
	Siyasi Destek (Hükümet Planı)	% 4,52
	Projenin medyadaki görünümü	% 4,33
Kurumsal kriterler	Sorumlulukların tanımlanmış olması	% 4,33
	Mevcut yasal çerçeve	% 4,27
	Proje sahibinin kurumsal kapasitesi	% 4,33



Bu proje Avrupa Birliđi ve Türkiye Cumhuriyeti tarafından finanse edilmektedir.



Mevzuat-AB

- Avrupa Birliđi Sözleşme Yönetimi Rehberi (**PRAG**)
- Uluslararası Müşavir Mühendisler Federasyonu (**FIDIC**)
- Çerçeve Sözleşmeler Kılavuzu
- AB Görünürlük Kılavuzu
- Proje Yönetimi Döngüsü El Kitabı
- IPA Programlama Kılavuzu
- AB Hibe Projeleri için Fayda-Maliyet Analizi Kılavuzu (30 Yıllık Planlama, Gelir&Gider Hesabı Sonrası Hibe Açığı)
- AB Çevre Mevzuatı (AB ÇED Direktifi (Halkın Katılımı), Atık Direktifi (Organik Atıklar ve Geri Kazanım Hedefleri), Su Direktifi (Sürdürülebilirlik, Tarife, vb.)



Bu proje Avrupa Birliđi ve Türkiye Cumhuriyeti tarafından finanse edilmektedir.



AB PROJE SÜREÇLERİ

1. Operasyonel Programın Hazırlanması	3-6 ay
2. Projelerin Önceliklendirilmesi	3-6 ay
3. Projelerin Hazırlanması (Master Plan, Fizibilite Raporu, Fayda Maliyet Analizi, Çevresel Etki Deđerlendirmesi, IPA Başvuru Formu, Zemin etüdü ve Jeoteknik Rapor, Tasarım Raporu, Projeler, Şartnameler ve İhale Dokümanları)	18-36 ay
4. IPA Başvurusu ve Finansman Kararının Alınması	6-36 ay
5. Bakanlık ile Avrupa Komisyonu Arasında İkili Proje Anlaşmasının İmzalanması	1-3 ay
6. Bakanlık ile Belediye Arasında Operasyonel Anlaşmanın İmzalanması	1-3 ay
7. Projenin İhale Edilmesi	8-18 ay
8. Teknik Uygulama (Yapım İşleri)	24-48 ay
TOPLAM	5-10 Yıl

Şehir Eşleştirme Projesi

www.yereldeab.org.tr





Bu proje Avrupa Birliđi ve Türkiye Cumhuriyeti tarafından finanse edilmektedir.



AB PROJELERİNDE ÖNEMLİ HUSUSLAR

- Önceliklendirme Listesinde yer almak
- Yer tahsisi (AB kamulaştırma için fon sağlamaz)
- ÇED sürecinin tamamlanmış olması
- Katı Atık projeleri için Eylem Planı'na uygun Birlik kurulması
- Kurumsal Kapasite (İngilizce bilen teknik elemanların bulunması)
- Eş-finansman (Belediyelerce karşılanacak yatırım tutarı)
- Aciliyeti olan projeler için uygun değildir



Bu proje Avrupa Birliđi ve Türkiye Cumhuriyeti tarafından finanse edilmektedir.



IPA Finansmanının İçeriđi

- Neleri Finanse Eder?
 - Yatırım paketinde olan tüm bileşenlerin finansmanı dahildir. Ancak düzenli depolama tesislerinin ilk 5-7 yıllık hizmet verecek şekilde planlanmış hücrelerini tamamen inşa eder.
 - Sadece projeye hizmet edecek ve başka işlerde kullanılmayacak olan belli sayıda araç ve ekipmanı finanse eder.
- Neleri Finanse Etmez?
 - Kamulaştırma bedellerini karşılamaz.
 - Düzenli depolama sahasının kalan kısımlarını -ilk 5 yıl sonrasındaki – finanse etmez. Belediye tamamlamakla yükümlüdür.
 - Personel maaşları, bakım giderleri, amortisman giderleri vb. gibi işletme giderlerini karşılamaz.



Bu proje Avrupa Birliđi ve Türkiye Cumhuriyeti tarafından finanse edilmektedir.



AB YATIRIM PROJESİ GEREKSİNİMLERİ

- 1) Şehrin su /atıksu/katı atık sektöründe uzun vade altyapı ihtiyaçlarını ve finansman planını ortaya koyan bir Master Plan.
- 2) Çevresel, yasal, teknik, mali ve sosyo-ekonomik yönleri detaylı ele alan ve AB Rehberlerine göre bir Fayda-Maliyet Analizi içeren bir Fizibilite Raporu
- 3) Hem Türk hem de AB mevzuatını dikkate alarak hazırlanacak Çevresel Etki Deđerlendirme (ÇED) Raporu
- 4) Tasarımlar, Şartnameler, vb. içeren ve AB Satınalma (PRAG) ve FIDIC sözleşme kurallarına göre hazırlanmış İhale Dosyaları
- 5) Projelerin yönetilmesi ve uygulanması (Proje Uygulama Birimi) konularında yerel yönetimlerde Kapasite Geliştirilmesi



Bu proje Avrupa Birliđi ve Türkiye Cumhuriyeti tarafından finanse edilmektedir.



İHALE MEVZUATI

- Avrupa Birliđi ile yapılan Finansman Anlaşmaları geređince; Başkanlıđımızda yürütölen ihale ve sözleşme yönetimi ile ilgili işlerin tamamı;

- **PRAG** (Practical Guideline for EU External Actions - AB Dış Faaliyetlerine Yönelik Sözleşme Prosedürleri Uygulama Rehberi)
- **FIDIC** (International Federation for Consulting Engineers - Müşavir Mühendisler Milletlerarası Federasyonu) **Sözleşmeleri** (Sarı/Kırmızı Kitap)

kapsamında yürütölmektedir.



Bu proje Avrupa Birliđi ve Türkiye Cumhuriyeti tarafından finanse edilmektedir.



İHALE SÜRECİ MÜŞAVİRLİK

İhale On İlanı
30 gün

İhale İlanı
30 gün

**Başvuruların toplanması, değerlendirilmesi, onayı ve kısa listenin ilanı
ve davetiyelerin gönderilmesi**
Ortalama 90 gün

Tekliflerin derlenmesi
51 gün

Tekliflerin değerlendirilmesi ve onayı
90 (+40) gün

Sözleşmenin imzalanması ve diğer işlemler
30-60 gün

Toplam Süre: 12-13 ay

Şehir Eşleştirme Projesi

www.yereldeab.org.tr





Bu proje Avrupa Birliđi ve Trkiye Cumhuriyeti tarafından finanse edilmektedir.



İHALE SRECİ MTEAHHİTLİK / TEDARİK

İhale n İlanı

30 gn

İhale İlanı

90 gn / 60 gn

Down Twinning
Between Turkey and the EU

Tekliflerin deęerlendirilmesi ve onayı

90 (+40) gn

Toplam Sre: Min. 8-11 ay

Szleřmenin imzalanması ve dięer iřlemler

30-60 gn

řehir Eřleřtirme Projesi

www.yereldeab.org.tr





Bu proje Avrupa Birliđi ve Türkiye Cumhuriyeti tarafından finanse edilmektedir.



Sözleşme Yönetimi

- İnşaat Kontrolörü/FIDIC «Engineer»
- Yüklenici
- PIU /Proje Uygulama Birimi (Faydalanıcı Kurum)
- Sözleşme Yöneticisi (Çevre ve Şehircilik Bakanlığı)
- AB Türkiye Delegasyonu



Bu proje Avrupa Birliđi ve Türkiye Cumhuriyeti tarafından finanse edilmektedir.



İzleme ve Deđerlendirme

- Projeler tamamlanmalarına müteakip 7 yıl boyunca izlemeye ve denetimlere tabi tutulurlar.
- **Denetim Gerçekleřtiren Kuruluşlar**
 - Avrupa Sayıřtayı
 - T.C. Sayıřtayı
 - AB Komisyonu Bađımsız Denetçileri
 - Hazine ve Maliye Bakanlıđı Ulusal Yetkilendirme Görevlisi Destek Ofisi
 - Hazine ve Maliye Bakanlıđı Hazine Kontrolörleri
 - Bakanlıđımız İç Denetim Birimi



Bu proje Avrupa Birliği ve Türkiye Cumhuriyeti tarafından finanse edilmektedir.



USULSÜZLÜK YÖNETİMİ



GİZLİ

Usulsüzlük Bildirim:

- **Usulsüzlük Bildirim Formu (Personel İçin)**
- <https://mis.csb.gov.tr/sikayet.jsp> (Herkes)
- **Aylık Usulsüzlük Bildirimleri (Faydalanıcı Kurumlar)**

İlgili kişilerce '**Usulsüzlüğün ve Dolandırıcılığın Tanımı Hakkında Bilgilediğine Dair Beyanname**' imzalanmaktadır.



Bu proje Avrupa Birliđi ve Trkiye Cumhuriyeti tarafından finanse edilmektedir.



Grnrlk Projesi kapsamında hazırlanan IPA evre Operasyonel Programı Tanıtım Videosu

Bu yayın Avrupa Birliđi'nin mali desteđiyle hazırlanmıřtır.

Yayının ieriđinden yalnız WYG Konsorsiyumu sorumlu olup, hibir şekilde Avrupa Birliđi'nin ve Dıřiřleri Bakanlıđı AB Bařkanlıđı'nın grřlerini yansıtılmamaktadır.

řehir Eřleřtirme Projesi

www.yereldeab.org.tr

